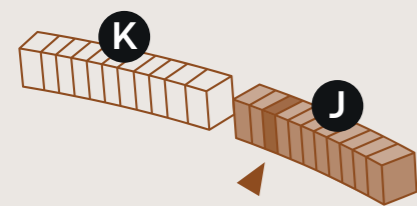


UP TOWN

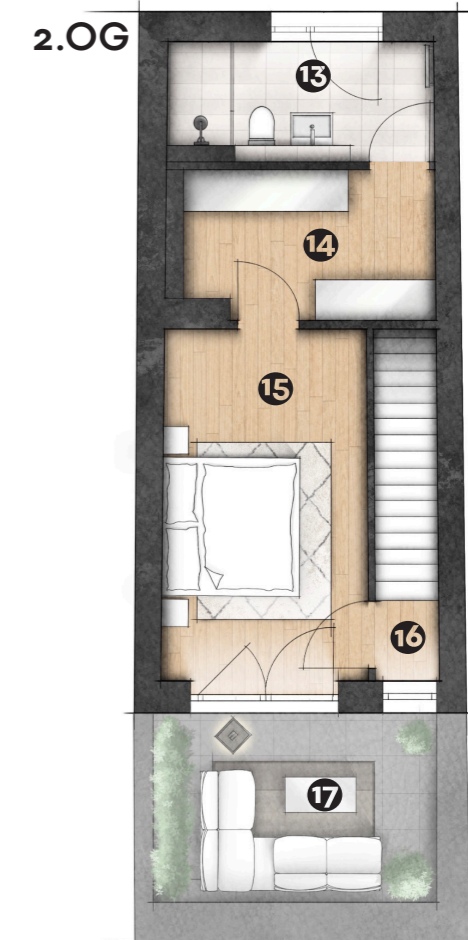
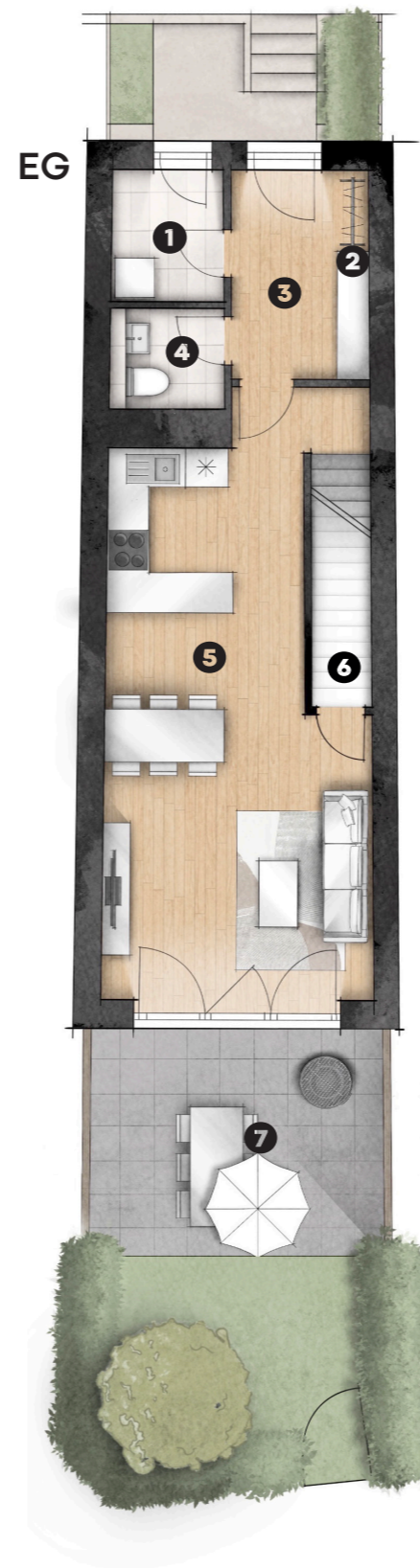
HOUSES

Haus J Townhouse 9 4,5 Zimmer

EG	➊	Abstell 1	ca. 3,47 m ²
	➋	Abstell 2	ca. 1,88 m ²
	➌	Flur 1	ca. 4,75 m ²
	➍	WC	ca. 2,67 m ²
	➎	Wohnen/Kochen/Essen	ca. 31,88 m ²
	➏	Abstell 4	ca. 1,58 m ²
	➐	Terrasse 50% (effektiv 13 m ²)	ca. 6,50 m ²
1.OG	➑	Zimmer 1	ca. 13,66 m ²
	➒	Flur 2	ca. 13,37 m ²
	➓	Bad	ca. 6,63 m ²
	➑	Abstell 3	ca. 1,88 m ²
	➒	Zimmer 2	ca. 14,75 m ²
	2.OG	➓	Duschbad
➑		Ankleide	ca. 7,92 m ²
➒		Schlafen	ca. 15,35 m ²
➓		Flur 3	ca. 0,99 m ²
➑		Dachterrasse 50% (effektiv 12,7 m ²)	ca. 6,35 m ²
Gesamtfläche		ca. 140,36 m²	



www.uptown-neuemeile.de



Maßstab



Die Maße und Flächenangaben sind Rohbau-
maße und können sich im Zuge der Aus-
führungsplanung ändern; Putzstärken sind zu
berücksichtigen. Alle Quadratmeter-Angaben
sind Circa-Maße. Änderungen in Planung,
Ausführungsart und vorgesehenen Baustoffen
bleiben vorbehalten, soweit sie sich technisch
als notwendig oder zweckmäßig erweisen oder
auf behördlichen Auflagen beruhen. Jegliche
Darstellung von Ausstattung, Bauteilen, Küchen,
Bad-Armaturen, Möblierung, Türaufschlägen
sowie Bodenbelägen einschließlich Verlegeart
etc. ist als beispielhafter und unverbindlicher
Gestaltungsvorschlag anzusehen. Der genaue
Lieferumfang ergibt sich aus der Bau-/Leis-
tungsbeschreibung. Planungsstand: 08.2023

DIE WOHNKOMPANIE