

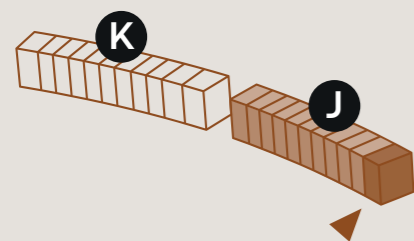
UP TOWN

HOUSES

Haus J Townhouse 1

5 Zimmer

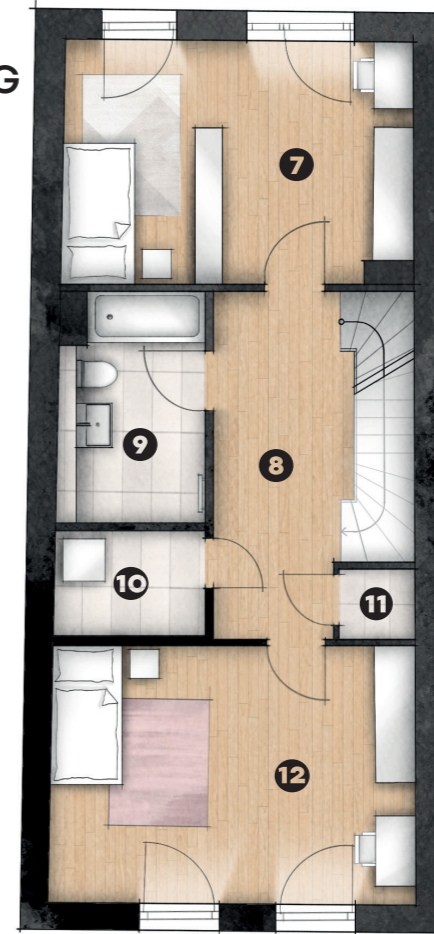
EG	➊	Abstell 1	ca. 5,15 m ²
	➋	Abstell 2	ca. 1,68 m ²
	➌	Flur 1	ca. 8,51 m ²
	➍	WC	ca. 3,17 m ²
	➎	Wohnen/Kochen/Essen	ca. 42,77 m ²
		➏	Terrasse 50% (effektiv 16,9 m ²)
1.OG	➐	Zimmer 1	ca. 18,22 m ²
	➑	Flur 2	ca. 9,50 m ²
	➒	Bad	ca. 6,93 m ²
	➓	Abstell 3	ca. 3,37 m ²
	➑	Abstell 4	ca. 1,09 m ²
	➒	Zimmer 2	ca. 20,69 m ²
2.OG	➓	Ankleide	ca. 10,89 m ²
	➑	Duschbad	ca. 8,02 m ²
	➒	Schlafen	ca. 22,08 m ²
	➓	Flur 3	ca. 1,09 m ²
	➑	Dachterrasse 50% (effektiv 15,7 m ²)	ca. 7,85 m ²
Gesamtfläche		ca. 179,45 m²	



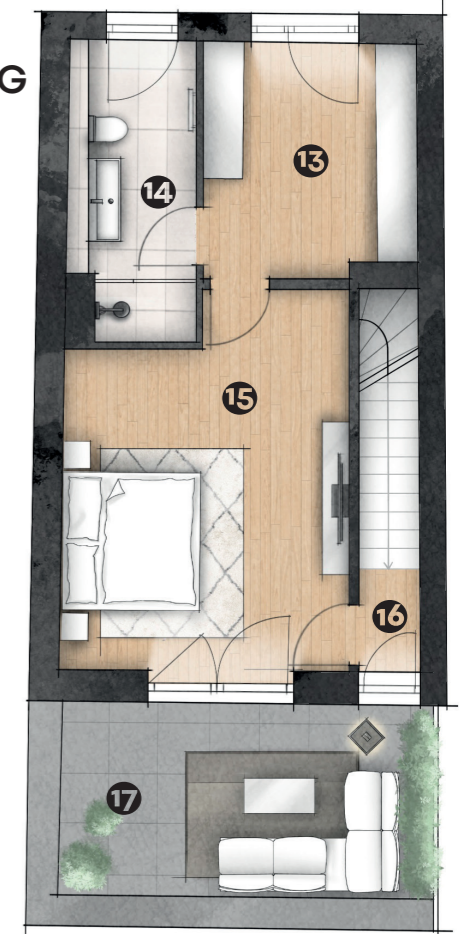
www.uptown-neuemeile.de



1.OG



2.OG



Maßstab



Die Maße und Flächenangaben sind Rohbau-
maße und können sich im Zuge der Aus-
führungsplanung ändern; Putzstärken sind zu
berücksichtigen. Alle Quadratmeter-Angaben
sind Circa-Maße. Änderungen in Planung,
Ausführungsart und vorgesehenen Baustoffen
bleiben vorbehalten, soweit sie sich technisch
als notwendig oder zweckmäßig erweisen oder
auf behördlichen Auflagen beruhen. Jegliche
Darstellung von Ausstattung, Bauteilen, Küchen,
Bad-Armaturen, Möblierung, Türaufschlägen
sowie Bodenbelägen einschließlich Verlegeart
etc. ist als beispielhafter und unverbindlicher
Gestaltungsvorschlag anzusehen. Der genaue
Lieferumfang ergibt sich aus der Bau-/Leis-
tungsbeschreibung. Planungsstand: 08.2023

DIE WOHNKOMPANIE